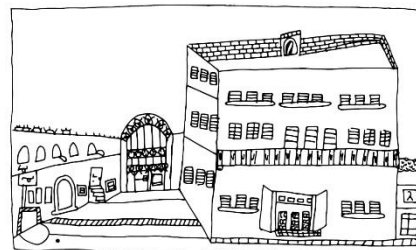


LA INFÀNCIA deixem PETJADA

DOSSIER INFORMATIU PER A FAMÍLIES – ESCOLA CAL MAIOL

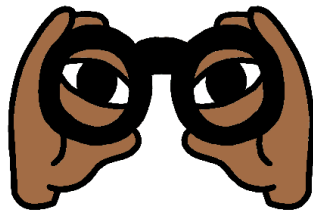
Aquí trobaràs informació sobre:

L'eix d'animació
Els objectius del casal
La seva metodologia educativa
Les sortides setmanals
L'organització
Els torns i preus
Les inscripcions
Les anul·lacions i retorns
Beques i monitoratge de suport
Altres dades d'interès



AFA Escola CAL MAIOL

 **L'esguard**
SCCL



CENTRE D'INTERÈS GENERAL

Amb l'acompanyament de diferents personatges, descobrirem i viurem de primera mà que la infància també podem deixar petjada a la nostra comunitat. Una petjada en forma d'iniciatives, idees, accions comunitàries i participació infantil. Durant el casal d'estiu, les infants participants serem les verdaderes protagonistes, interaccionant i investigant el territori on nosaltres també podem ser agents actius i transformadors.

OBJECTIUS

Basant-nos i adaptant-nos sempre a les necessitats i interessos del grup de participants i del territori, els **objectius principals** del casal d'estiu són:

1. Fomentar la participació activa de la infància

- Implicant-los en les dinàmiques i activitats proposades
- Responent als seus interessos i necessitats
- Posant al centre la mirada i la veu de les infants, donant valor a aquesta i fent-la protagonista del projecte del casal d'estiu
- Reconeixent la capacitat de la infància per ser agent actiu de la societat, promovent la seva participació activa també en espais comunitaris.
- Coneixent, identificant, donant valor i posant en pràctica els drets de la infància.
- Oferint propostes educatives per l'adquisició de competències i capacitats per la participació.

2. Vincular la infància i el projecte amb el teixit del territori

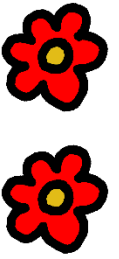
- Aprofitant les oportunitats que ens ofereix l'entorn proper en el qual vivim.
- Cooperant amb algunes entitats i els seus projectes de l'entorn més proper per poder teixir xarxa conjuntament.
- Amb una mirada sostenible i de cura cap al medi ambient.

Així mateix, els **objectius transversals** que treballem a través del casal d'estiu són:

1. Acompanyar i potenciar el desenvolupament integral de la infància i adolescència

2. Promoure l'educació en valors, d'acord amb els nostres principis educatius.

- Que fomenti el desenvolupament del pensament crític.
- Des d'una perspectiva feminista.
- Que promogui la cooperació i el treball en equip mitjançant l'autoorganització i la gestió positiva del conflicte.
- De totes per a totes, tenint en compte la diversitat.
- A través de l'educació en el lleure, diversificant les propostes des de la creativitat.



METODOLOGIA

ELS NOSTRES PRINCIPIS EDUCATIUS

El nostre **projecte educatiu** és un projecte **obert i viu** que busca anar en consonància i seguir els principis educatius dels diferents espais amb qui treballem. No obstant això, hi ha uns principis els quals no volem renunciar i creiem que cal que vertebrin el nostre projecte i la nostra tasca educativa. Aquests són:

1. Eduquem per la **sostenibilitat** i el **respecte i cura del medi ambient**.
2. Eduquem per oferir **alternatives de joc i diversificació de l'estona de lleure**.
3. Eduquem amb **perspectiva feminista**.
4. Eduquem per la **bona identificació, reconeixement i gestió de les emocions**.
5. Eduquem en la **diversitat**, promovent l'accés universal al lleure.
6. Eduquem promovent l'**autonomia i la participació infantil**.
7. Eduquem per la **gestió positiva dels conflictes** des d'una **mirada restaurativa**.

Aquests principis estan presents en el casal d'estiu de manera **transversal**, tot i que en cada escola l'equip educatiu els pot aterrar en forma de propostes didàctiques i activitats concretes.

LA NOSTRA METODOLOGIA EDUCATIVA

L'adequació dels diferents **espais** és fonamental en la nostra tasca, oferint racons atractius on la infància pugui experimentar i compartir material divers de manera autònoma o col·laborativa amb la resta del grup, facilitant els aprenentatges significatius. A través d'aquests espais, i de manera transversal, es treballarà l'assoliment de competències, hàbits saludables i rutines.

Així mateix, vetllem perquè el casal d'estiu sigui un espai còmode per a tothom i que els infants vinguin a gaudir, a jugar, a aprendre, però també a relaxar-se. Per això creiem que el **ritme** del dia a dia ha de ser flexible i s'ha d'adaptar a les seves necessitats

Creiem que el **joc** és una eina educativa atractiva i eficaç amb la infància. Per això, la programació fomenta espais de joc per assolir els objectius pedagògics.

També es duren a terme **activitats dinamitzades**, a través de les quals cerquem l'assoliment dels objectius plantejats, i **activitats d'autonomia o comissions**, és a dir, activitats que fomenten la participació i implicació de totes, on la infància agafa un paper proactiu i dinamitzador (segons les edats) i les educadores passen a tindre un rol de facilitació.

A través dels **serveis i neteja**, fem valdre la responsabilitat i el lideratge compartit entre totes les persones que participen del casal, també la infància; sent l'equip educatiu també un clar exemple i referent, sempre tenint present la perspectiva de gènere en relació amb la divisió de tasques. Això no només estarà present als espais quotidians (escola), sinó també allà on anem, deixant els espais naturals millor de com els hem trobat. A l'Esguard volem gaudir de les nostres sortides i excursions sense perjudicar les espècies que viuen arreu del territori.



SORTIDES SETMANALS

INFANTIL



En el cas de les persones participants de primària, també gaudiran de dues propostes per aprendre a conviure i habitar el món, en format de **sortida**. Una d'elles serà de contingut socioeducatiu, on es treballarà la connexió amb els sentits (1), descobrir l'entorn natural (2), el treball en equip (3), la cura a la diversitat (4) i la imaginació i pensament crític (5). Cada divendres també podran gaudir de la sortida a la platja de Ribes Roges (Vilanova i la Geltrú) per tal que els infants gaudeixin del bon temps de l'estiu. El transport que s'utilitzarà serà l'autocar.

Al llarg de la setmana les persones participants d'infantil podrà gaudir de dues propostes per aprendre a conviure i habitar el món, en format de **sortida o taller**. Una d'elles serà de contingut socioeducatiu, la qual es desenvoluparà en un entorn proper on accedir a peu o a la mateixa escola en cas de ser un espectacle o tallers.

PRIMÀRIA



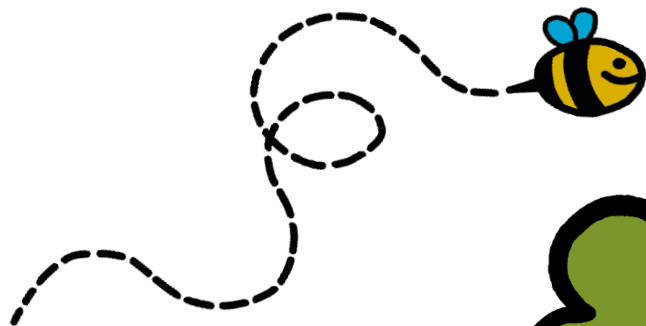
ORGANITZACIÓ DIÀRIA

Un dia de casal:

9:00	Bon dia: Entrada Relaxada
9:30	Jocs d'activació, cohesió i cooperació per a grups
10:00	Esmorzar
10:30	Activitat dinamitzada (A.D)
11:45	Activitat d'autonomia (A.A)
13:00	Dinar i racons o descans
14:00	Activitats d'autonomia (A.A) / Comissions
15:30	Final del dia
16:00	Fins demà!

Un dia de sortida:

	Infantil	Primària
9:00	Bon dia: Entrada relaxada	Bon dia: Entrada relaxada
9:30	Esmorzar	Esmorzar
10:00	Sortida	Sortida
12:30	Tornada a l'escola	
13:00	Dinar i racons o descans	Dinar
14:00	Activitats d'autonomia	
15:00		Tornada a l'escola
15:30	Final del dia	
16:00	Fins demà!	Arribada a l'escola i Fins demà!



TORNS I PREUS



	1 TORN (4 dies)	Del 2 al 5 TORN (5 dies)
JORNADA COMPLETA De dilluns a divendres De 9:00 a 16:00	127€	154€
MITJA JORNADA DlI – dm – dj de 9:00 a 13:00 Dc – dv de 9:00 a 16:00	95€	107€

Acollida matí: de 8h a 9h 5 dies de la setmana: 10€/setmana Esporàdic: 3€/dia	Acollida tarda: de 16h a 16:30h 5 dies de la setmana: 5€/setmana Esporàdic: 2€/dia
--	---

INSCRIPCIONS

Tant la inscripció al casal com la sol·licitud de subvenció (beca), es farà telemàticament.

En el cas de la inscripció, es farà a través de l'aplicatiu de l'Esguard.

Tots els casals d'estiu de l'Esguard formen part de la Campanya T'Estiu Molt de l'Ajuntament de Barcelona. Per tant, es bequen un màxim de 2 setmanes per infant i per activitat.

Període d'inscripcions oficial:

2 d'abril

Inici inscripcions casal d'estiu i sol·licitud de subvencions (beca)

3 de maig

Fi d'inscripcions casal i sol·licitud de subvencions (beca)

A partir d'aquesta data, les famílies que vulguin participar de l'activitat hauran de fer un correu a casalcalmaiol@lesguardcoop.cat o trucar al **623 96 49 10** del i entraran a la llista d'espera. Accediran a les places disponibles, per ordre d'arribada, fins a completar la ràtio. Fora del termini d'inscripció, no s'obriran noves ràtios.



SUPPORT A LES INSCRIPCIONS

Durant el període d'inscripcions i sol·licitud de subvenció (beca), des de l'Esguard oferim atenció presencial a les famílies que ho necessitin.

L'horari d'atenció presencial a l'escola Cal Maiol és:

Dimarts 2, 16 i 30 d'abril de 8:30 a 12:00

Dijous 4 i 18 d'abril i 2 de maig de 8:30 a 12:00

Dilluns 8 i 22 d'abril de 15:30 a 18:30

Horari d'atenció presencial al barri:

dissabte 27 d'abril de 10:00 a 12:00 (al local de l'Esguard - c/Leiva, 44)

CONDICIONS DE PAGAMENT, ANUL·LACIONS I POLÍTICA DE DEVOLUCIONS.

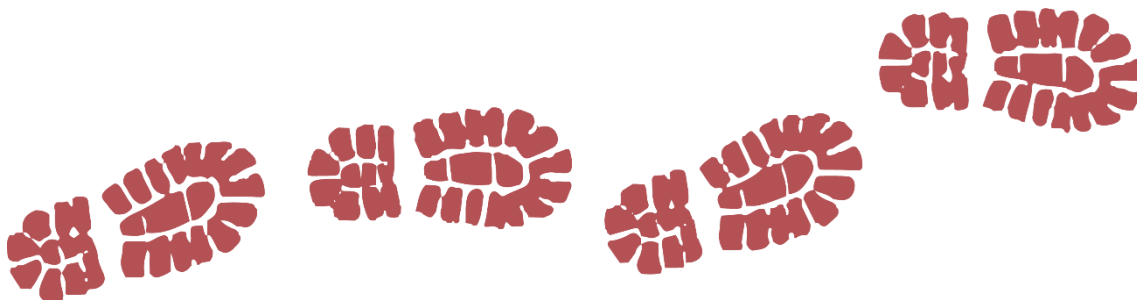
Trobareu totes les condicions de pagament, anul·lacions i política de devolucions al dossier FULL DE CONDICIONS.

***L'Esguard com a entitat organitzadora ens reservem el dret d'anul·lar l'activitat sencera o algun torn en concret en cas de no cobrir el mínim de places establertes. Si es dona la situació, comunicarem l'anul·lació del torn com a mínim, 15 dies abans de l'inici de l'activitat.*

SUBVENCIONS (BECA) I MONITORES DE SUPORT

Els nostres casals són homologats per l'Ajuntament de Barcelona i, per tant, les famílies poden sol·licitar els ajuts econòmics dins de la campanya *T'estiu Molt*, sempre que es compleixin amb els criteris establerts.

Podeu trobar més informació a: <https://www.barcelona.cat/vacances/ca/beques> i al FULL DE CONDICIONS.



DADES D'INTERÉS



Del 2 d'abril al 3 de maig

Inscripcions de casal d'estiu.

Sol·licitud de subvencions (beca) pel casal.

El 17 de maig:

Resolució provisional de subvencions (beca).

Del 21 de maig al 3 de juny:

Període d'al·legacions a la resolució de les subvencions (beca)

El 14 de juny:

Resolució definitiva de la subvenció (beca).



Correu electrònic:

casalcalmaiol@lesguardcoop.cat

Telèfon de contacte:

623 96 49 10

Horari d'atenció telefònica:

De dilluns a divendres de 9 a 12

Horari d'atenció presencial a l'escola:

Dimarts 2, 16 i 30 d'abril de 8:30 a 12:00

Dijous 4 i 18 d'abril i 2 de maig de 8:30 a 12:00

Dilluns 8 i 22 d'abril de 15:30 a 18:30

Horari d'atenció presencial al barri:

Dissabte 27 d'abril de 10:00 a 12:00 al local de l'Esguard (C/ Leiva 44)